



ISTITUTO DI ISTRUZIONE SUPERIORE

# Ferrini Franzosini

[www.ferrinifranzosini.edu.it](http://www.ferrinifranzosini.edu.it)



OFFERTA FORMATIVA



L' **IIS Ferrini Franzosini** di Verbania da **70 anni** rappresenta il punto di riferimento per l'**Istruzione Tecnica** e **Professionale** del VCO.

**LA SCELTA GIUSTA  
PER IL TUO FUTURO**

Istruzione tecnica e professionale

## AMMINISTRAZIONE FINANZA E MARKETING

ARTICOLAZIONE dal 3°anno  
- Amministrazione, Finanza e Marketing  
- Sistemi Informativi Aziendali

Sistemi Informativi  
Aziendali (SIA) - PERCORSO

## MANAGEMENT DELLO SPORT

SETTORE  
ECONOMICO

### ISTRUZIONE TECNICA

## TURISMO

## GRAFICA E COMUNICAZIONE

SETTORE  
TECNOLOGICO

## COSTRUZIONI, AMBIENTE E TERRITORIO

ARTICOLAZIONE dal 3°anno  
- Costruzioni, Ambiente e Territorio  
- Tecnologie del Legno nelle Costruzioni

ISTRUZIONE  
PROFESSIONALE

## SERVIZI COMMERCIALI

Tecnico commercio digitale





[www.ferrinifranzosini.edu.it](http://www.ferrinifranzosini.edu.it)



**Istruzione Tecnica - Settore Economico**  
**Indirizzo Amministrazione Finanza e Marketing**



## Istruzione Tecnica - Settore Economico

### Indirizzo Amministrazione Finanza e Marketing

L'indirizzo “**Amministrazione Finanza e Marketing**”, versione attuale della “**ragioneria**”, prepara gli studenti a operare nell'ambito lavorativo economico finanziario presso uffici pubblici e privati, banche, assicurazioni e qualunque attività commerciale. Discipline professionalizzanti sono economia aziendale, diritto, economia politica, informatica, due lingue comunitarie. Il diplomato ha accesso a tutte le facoltà universitarie e in particolare è pronto per affrontare con successo le **facoltà giuridico-economiche, gestionali e di marketing**.

# INSEGNAMENTI GENERALI

## Indirizzo Amministrazione Finanza e Marketing

# ORARIO

| Discipline  | 1° biennio     |                | 2° biennio     |                | 5° anno        |
|---|----------------|----------------|----------------|----------------|----------------|
|   | 1 <sup>^</sup> | 2 <sup>^</sup> | 3 <sup>^</sup> | 4 <sup>^</sup> | 5 <sup>^</sup> |
| Lingue e letteratura italiana                                     | 4              | 4              | 4              | 4              | 4              |
| Lingue inglese  | 3              | 3              | 3              | 3              | 3              |
| Storia  | 2              | 2              | 2              | 2              | 2              |
| Matematica  | 4              | 4              | 3              | 3              | 3              |
| Diritto ed economia   | 2              | 2              |                |                |                |
| Scienze integrate (Scienze della terra e Biologia)                | 2              | 2              |                |                |                |
| Scienze motorie e sportive  | 2              | 2              | 2              | 2              | 2              |
| RC o attività alternative   | 1              | 1              | 1              | 1              | 1              |
| <b>Totale ore settimanali di attività e insegnamenti generali</b> | <b>20</b>      | <b>20</b>      | <b>15</b>      | <b>15</b>      | <b>15</b>      |
| <b>Totale complessivo ore settimanali</b>                         | <b>32</b>      | <b>32</b>      | <b>32</b>      | <b>32</b>      | <b>32</b>      |

# INSEGNAMENTI DI INDIRIZZO

## Indirizzo Amministrazione Finanza e Marketing

# ORARIO

| Discipline   | 1° biennio     |                | 2° biennio     |                | 5° anno        |
|--|----------------|----------------|----------------|----------------|----------------|
|  | 1 <sup>^</sup> | 2 <sup>^</sup> | 3 <sup>^</sup> | 4 <sup>^</sup> | 5 <sup>^</sup> |
| Scienze integrate (Fisica)   | 2              |                |                |                |                |
| Scienze integrate (Chimica)  |                | 2              |                |                |                |
| Seconda lingua comunitaria   | 3              | 3              | 3              | 3              | 3              |
| Geografia  | 3              | 3              | 3              |                |                |
| Informatica  | 2              | 2              | 2              | 2              |                |
| Economia aziendale   | 2              | 2              | 6              | 7              | 8              |
| Diritto  |                |                | 3              | 3              | 3              |
| Economia politica  |                |                | 3              | 2              | 3              |
| <b>Totale ore settimanali di attività e insegnamenti indirizzo</b> | <b>12</b>      | <b>12</b>      | <b>17</b>      | <b>17</b>      | <b>17</b>      |
| <b>Totale complessivo ore settimanali</b>                          | <b>32</b>      | <b>32</b>      | <b>32</b>      | <b>32</b>      | <b>32</b>      |



**Economia aziendale** - Analisi dati

# **Istruzione Tecnica - Settore Economico**

Articolazione dal terzo anno

## **Sistemi Informativi Aziendali**



## Istruzione Tecnica - Settore Economico

ARTICOLAZIONE DAL TERZO ANNO

### Sistemi Informativi Aziendali

Lo studente consegnerà, al termine del percorso, il diploma di **perito in amministrazione, finanza e marketing, sistemi informativi aziendali**. Sarà in grado di interagire con sistemi informativi aziendali sia in ambito della gestione del sistema informativo aziendale che in quello della valutazione, della scelta e dell'adattamento di software applicativi.

## Istruzione Tecnica - Settore Economico

ARTICOLAZIONE DAL TERZO ANNO

### Sistemi Informativi Aziendali

Inserimento in aziende di produzione, di servizi, negli Enti Pubblici o in aziende legate al terziario avanzato, in altri ambiti occupazionali per la gestione di reti, produzione di pagine web e applicazioni multimediali. Accesso a tutte le facoltà universitarie e in particolare alle facoltà di **Scienze dell'informazione, Ingegneria gestionale, Ingegneria informatica, Matematica, Economia e commercio, Giurisprudenza, Scienze politiche e bancarie.**

# INSEGNAMENTI DI INDIRIZZO

## Indirizzo Sistemi Informativi Aziendali

# ORARIO

| Discipline   | 1° biennio     |                | 2° biennio     |                | 5° anno        |
|--|----------------|----------------|----------------|----------------|----------------|
|  | 1 <sup>^</sup> | 2 <sup>^</sup> | 3 <sup>^</sup> | 4 <sup>^</sup> | 5 <sup>^</sup> |
| Scienze integrate (Fisica)   | 2              |                |                |                |                |
| Scienze integrate (Chimica)  |                | 2              |                |                |                |
| Seconda lingua comunitaria   | 3              | 3              | 3              |                |                |
| Geografia  | 3              | 3              |                |                |                |
| Informatica  | 2              | 2              | 4              | 5              | 5              |
| Economia aziendale   | 2              | 2              | 4              | 7              | 7              |
| Diritto  |                |                | 3              | 3              | 3              |
| Economia politica  |                |                | 3              | 2              | 3              |
| <b>Totale ore settimanali di attività e insegnamenti indirizzo</b> | <b>12</b>      | <b>12</b>      | <b>17</b>      | <b>17</b>      | <b>17</b>      |
| <b>Totale complessivo ore settimanali</b>                          | <b>32</b>      | <b>32</b>      | <b>32</b>      | <b>32</b>      | <b>32</b>      |



**Sistemi Informativi Aziendali (SIA)**

Percorso

**Management dello Sport**

## Sistemi Informativi Aziendali (SIA)

PERCORSO

### Management dello Sport

Il progetto si inserisce all'interno del corso di **Amministrazione finanza e Marketing** - opzione **SIA** e si propone di creare nuove figure professionali in grado di rispondere adeguatamente alle esigenze gestionali poste anche dalle moderne organizzazioni sportive e dalle imprese ad esse collegate, mantenendo comunque intatta la tipica preparazione economica, aziendale, giuridica, informatica e linguistica.

## Sistemi Informativi Aziendali (SIA)

PERCORSO

### Management dello Sport

**Il biennio** si caratterizza con un ampliamento dell'offerta tecnico-sportiva attraverso la conoscenza e la pratica di discipline sportive da sviluppare mediante moduli didattici. La pratica di tali discipline sportive viene svolta sia presso il nostro Istituto, con intervento anche di esperti di sport nuovi o mai praticati, che presso impianti esterni, gestiti da enti sportivi con i quali vengono stipulate specifiche convenzioni.

## **Sistemi Informativi Aziendali (SIA)**

PERCORSO

### **Management dello Sport**

Inoltre tematiche di cultura sportiva trovano posto nelle aule, mediante la modulazione di curricoli nelle aree storico-letteraria, scientifica, linguistica, coniugando studio e sport. Nel corso del biennio si promuoveranno, attraverso lo sport, quegli obiettivi didattico-educativi trasversali atti a rendere l'alunno alla fine del percorso autonomo ed indipendente, quali la solidarietà, l'inclusione, la socializzazione, la relazione tra pari ma anche il rispetto delle regole, del compagno e dell'avversario, il gioco leale, l'onestà e la disciplina.

## Sistemi Informativi Aziendali (SIA)

PERCORSO

### Management dello Sport

**Nel Triennio** si proseguirà con il progetto puntando l'attenzione sul **Management dello Sport** con le seguenti finalità. Formare individui in grado di:

- Organizzare e gestire enti ed eventi sportivi sia dal punto di vista manageriale che negli aspetti amministrativi, contabili e fiscali;
- gestire impianti sportivi;
- organizzazione e gestire risorse umane e sportive;

# **Sistemi Informativi Aziendali (SIA)**

PERCORSO

## **Management dello Sport**

Verranno approfonditi i risvolti giuridici, amministrativi, contabili, fiscali, inerenti alla gestione ed organizzazione di eventi sportivi, il marketing, il sistema sportivo nazionale.

Inoltre gli studenti parteciperanno ad attività e corsi per arbitri e/o giudici di sport prescelti, organizzeranno eventi e tornei, potranno conseguire patentini di assistenti bagnanti e di primo soccorso BLS-D.

# INSEGNAMENTI DI INDIRIZZO

## Indirizzo SIA - Percorso: Management dello Sport

# ORARIO

| MATERIE  |                      |                      |                      |                      |                      |
|--|----------------------|----------------------|----------------------|----------------------|----------------------|
| <b>Management dello Sport</b>                              | <b>1<sup>^</sup></b> | <b>2<sup>^</sup></b> | <b>3<sup>^</sup></b> | <b>4<sup>^</sup></b> | <b>5<sup>^</sup></b> |
| Italiano e Giornalismo sportivo                            | 3                    | 4                    | 4                    | 4                    | 4                    |
| Storia   | 2                    | 2                    | 2                    | 2                    | 2                    |
| Inglese  | 3                    | 3                    | 3                    | 3                    | 3                    |
| Matematica, statistica e probabilità dello sport           | 4                    | 3                    | 3                    | 3                    | 3                    |
| Diritto ed economia  | 2                    | 2                    |                      |                      |                      |
| Scienze della Terra, biologia e alimentazione              | 2                    | 2                    |                      |                      |                      |
| Scienze motorie e sportive                                 | 4                    | 4                    | 3                    | 2                    | 2                    |
| RC o attività alternative                                  | 1                    | 1                    | 1                    | 1                    | 1                    |
| Totale ore settimanali di attività e insegnamenti generali | 21                   | 21                   | 16                   | 15                   | 15                   |

# INSEGNAMENTI DI INDIRIZZO

## Indirizzo SIA - Percorso: Management dello Sport

# ORARIO

| <b>Management dello Sport</b>                                  | <b>1<sup>^</sup></b> | <b>2<sup>^</sup></b> | <b>3<sup>^</sup></b> | <b>4<sup>^</sup></b> | <b>5<sup>^</sup></b> |
|--|----------------------|----------------------|----------------------|----------------------|----------------------|
| Fisica   | 2                    |                      |                      |                      |                      |
| Chimica  |                      | 2                    |                      |                      |                      |
| Seconda lingua comunitaria                                     | 3                    | 3                    | 3                    |                      |                      |
| Geografia  | 2                    | 2                    |                      |                      |                      |
| Informatica e tecnologie informatiche per lo sport             | 2                    | 2                    |                      |                      |                      |
| Economia Aziendale e management sportivo                       | 2                    | 2                    | 4                    | 5                    | 5                    |
| Diritto / Diritto dello sport                                  | 2                    | 2                    | 4                    | 7                    | 7                    |
| Economia politica  |                      |                      | 2                    | 2                    | 3                    |
| Totale ore settimanali di attività e insegnamenti di indirizzo | 11                   | 11                   | 16                   | 17                   | 17                   |
| <b>Totale complessivo ore settimanali</b>                      | <b>32</b>            | <b>32</b>            | <b>32</b>            | <b>32</b>            | <b>32</b>            |





**SIA - Percorso Management dello Sport**



ISTITUTO DI ISTRUZIONE SUPERIORE

# Ferrini Franzosini

[www.ferrinifranzosini.edu.it](http://www.ferrinifranzosini.edu.it)



**Istruzione Tecnica - Settore Economico**  
**Indirizzo Turismo**

## Istruzione Tecnica - Settore Economico

### Indirizzo Turismo

Materie professionalizzanti dell'indirizzo **Turismo** sono le lingue straniere (se ne studiano tre), discipline turistiche aziendali, diritto e legislazione turistica e storia dell'arte. Lo studio delle lingue è affrontato con un approccio pratico e finalizzato alla scioltezza comunicativa. Il corso, con una formazione specifica nel campo economico aziendale, prepara gli studenti per operare nell'ambito dei servizi turistici come agenzie di viaggio, uffici turistici, strutture ricettive e aziende che abbiano rapporti con l'estero.



## Istruzione Tecnica - Settore Economico

### Indirizzo Turismo

Il diplomato ha accesso a tutte le facoltà universitarie e in particolare è pronto per affrontare con successo **le facoltà giuridico-economiche, lingue straniere, scienze del turismo, promozione e gestione del turismo.**

# INSEGNAMENTI GENERALI

## Indirizzo Turismo

# ORARIO

| Discipline  | 1° biennio     |                | 2° biennio     |                | 5° anno        |
|---|----------------|----------------|----------------|----------------|----------------|
|   | 1 <sup>^</sup> | 2 <sup>^</sup> | 3 <sup>^</sup> | 4 <sup>^</sup> | 5 <sup>^</sup> |
| Lingue e letteratura italiana                                     | 4              | 4              | 4              | 4              | 4              |
| Lingue inglese  | 3              | 3              | 3              | 3              | 3              |
| Storia  | 2              | 2              | 2              | 2              | 2              |
| Matematica  | 4              | 4              | 3              | 3              | 3              |
| Diritto ed economia   | 2              | 2              |                |                |                |
| Scienze integrate (Scienze della terra e Biologia)                | 2              | 2              |                |                |                |
| Scienze motorie e sportive  | 2              | 2              | 2              | 2              | 2              |
| RC o attività alternative   | 1              | 1              | 1              | 1              | 1              |
| <b>Totale ore settimanali di attività e insegnamenti generali</b> | <b>20</b>      | <b>20</b>      | <b>15</b>      | <b>15</b>      | <b>15</b>      |
| <b>Totale complessivo ore settimanali</b>                         | <b>32</b>      | <b>32</b>      | <b>32</b>      | <b>32</b>      | <b>32</b>      |

# INSEGNAMENTI DI INDIRIZZO

## Indirizzo Turismo

# ORARIO

| Discipline   | 1° biennio     |                | 2° biennio     |                | 5° anno        |
|--|----------------|----------------|----------------|----------------|----------------|
|  | 1 <sup>^</sup> | 2 <sup>^</sup> | 3 <sup>^</sup> | 4 <sup>^</sup> | 5 <sup>^</sup> |
| Scienze integrate (Fisica)   | 2              |                |                |                |                |
| Scienze integrate (Chimica)  |                | 2              |                |                |                |
| Seconda lingua comunitaria   | 3              | 3              | 3              | 3              | 3              |
| Terza lingua straniera   |                |                | 3              | 3              | 3              |
| Geografia  | 3              | 3              |                |                |                |
| Informatica  | 2              | 2              |                |                |                |
| Economia aziendale   | 2              | 2              |                |                |                |
| Discipline turistiche aziendali                                    |                |                | 4              | 4              | 4              |
| Geografia turistica  |                |                | 2              | 2              | 2              |
| Diritto e legislazione turistica                                   |                |                | 3              | 3              | 3              |
| Arte e territorio  |                |                | 2              | 2              | 2              |
| <b>Totale ore settimanali di attività e insegnamenti indirizzo</b> | <b>12</b>      | <b>12</b>      | <b>17</b>      | <b>17</b>      | <b>17</b>      |
| <b>Totale complessivo ore settimanali</b>                          | <b>32</b>      | <b>32</b>      | <b>32</b>      | <b>32</b>      | <b>32</b>      |



**Geografia** - I luoghi del mondo



[www.ferrinifranzosini.edu.it](http://www.ferrinifranzosini.edu.it)



**Istruzione Tecnica - Settore Tecnologico**

ARTICOLAZIONE DAL TERZO ANNO

**Indirizzo Costruzioni, Ambiente e Territorio**



## Istruzione Tecnica - Settore Tecnologico

ARTICOLAZIONE DAL TERZO ANNO

### Indirizzo **Costruzioni, Ambiente e Territorio**

Il corso “**Costruzioni Ambiente e Territorio**”, meglio conosciuto come “**Corso per Geometri**”, prepara gli studenti per intraprendere la libera professione di geometra e per inserirsi in studi professionali privati o presso enti pubblici.

Materie professionalizzanti dell'indirizzo sono progettazione, costruzioni, impianti, topografia, gestione del cantiere ed estimo.

## Istruzione Tecnica - Settore Tecnologico

ARTICOLAZIONE DAL TERZO ANNO

### Indirizzo Costruzioni, Ambiente e Territorio

L'approccio didattico è laboratoriale e consente l'acquisizione di competenze spendibili nel mondo lavorativo. Il diploma in **C.A.T.** dà accesso a qualsiasi facoltà universitaria, costituendo una base particolarmente solida per affrontare gli studi di **Architettura e Ingegneria**.

# INSEGNAMENTI GENERALI

## Indirizzo Costruzioni, Ambiente e Territorio

# ORARIO

| Discipline  | 1° biennio     |                | 2° biennio     |                | 5° anno        |
|---|----------------|----------------|----------------|----------------|----------------|
|   | 1 <sup>^</sup> | 2 <sup>^</sup> | 3 <sup>^</sup> | 4 <sup>^</sup> | 5 <sup>^</sup> |
| Lingue e letteratura italiana                                     | 4              | 4              | 4              | 4              | 4              |
| Lingue inglese  | 3              | 3              | 3              | 3              | 3              |
| Storia  | 2              | 2              | 2              | 2              | 2              |
| Geografia generale e economia                                     | 1              |                |                |                |                |
| Matematica  | 4              | 4              | 3              | 3              | 3              |
| Diritto ed economia   | 2              | 2              |                |                |                |
| Scienze integrate (Scienze della terra e Biologia)                | 2              | 2              |                |                |                |
| Scienze motorie e sportive  | 2              | 2              | 2              | 2              | 2              |
| RC o attività alternative   | 1              | 1              | 1              | 1              | 1              |
| <b>Totale ore settimanali di attività e insegnamenti generali</b> | <b>21</b>      | <b>20</b>      | <b>15</b>      | <b>15</b>      | <b>15</b>      |
| <b>Totale complessivo ore settimanali</b>                         | <b>33</b>      | <b>32</b>      | <b>32</b>      | <b>32</b>      | <b>32</b>      |

# INSEGNAMENTI DI INDIRIZZO

## Indirizzo Costruzioni, Ambiente e Territorio

# ORARIO

| Discipline   | 1° biennio     |                | 2° biennio     |                | 5° anno        |
|--|----------------|----------------|----------------|----------------|----------------|
|  | 1 <sup>^</sup> | 2 <sup>^</sup> | 3 <sup>^</sup> | 4 <sup>^</sup> | 5 <sup>^</sup> |
| Scienze integrate (Fisica)   | 3              | 3              |                |                |                |
| di cui di Laboratorio  |                | 2              |                |                |                |
| Scienze integrate (Chimica)  | 3              | 3              |                |                |                |
| di cui di Laboratorio  |                | 2              |                |                |                |
| Tecnologie e tecniche di rappresentazione grafica                  | 3              | 3              |                |                |                |
| di cui di Laboratorio  |                | 2              |                |                |                |
| Tecnologie informatiche  | 3              |                |                |                |                |
| di cui di Laboratorio  | 2              |                |                |                |                |
| Scienze e tecnologie applicate: costruzioni                        |                | 3              |                |                |                |
| Complementi di matematica  |                |                | 1              | 1              |                |
| Progettazione, costruzioni e impianti                              |                |                | 7              | 6              | 7              |
| Geopedologia, economia ed estimo                                   |                |                | 3              | 4              | 4              |
| Topografia   |                |                | 4              | 4              | 4              |
| Gestione cantiere e sicurezza dell'ambiente di lavoro              |                |                | 2              | 2              | 2              |
| <b>Totale ore settimanali di attività e insegnamenti indirizzo</b> | <b>12</b>      | <b>12</b>      | <b>17</b>      | <b>17</b>      | <b>17</b>      |
| <b>Totale complessivo ore settimanali</b>                          | <b>33</b>      | <b>32</b>      | <b>32</b>      | <b>32</b>      | <b>32</b>      |



Rilievo topografico di uno studente

**Istruzione Tecnica - Settore Tecnologico**

Articolazione dal terzo anno

**Tecnologie del Legno nelle Costruzioni**



## Istruzione Tecnica - Settore Tecnologico

ARTICOLAZIONE DAL TERZO ANNO

### **Tecnologie del Legno nelle Costruzioni**

Lo studente che consegnerà il diploma in **Tecnologia del legno e nelle costruzioni** avrà competenze specifiche nel campo dei materiali utilizzati nelle costruzioni in legno, impiegherà strumenti di rilievo, saprà stimare terreni, fabbricati, aree boschive, svolgere operazioni catastali. In particolare sarà in grado di esprimere capacità grafiche e progettuali con particolare riferimento alle ristrutturazioni delle antiche costruzioni in legno.

## Istruzione Tecnica - Settore Tecnologico

ARTICOLAZIONE DAL TERZO ANNO

### **Tecnologie del Legno nelle Costruzioni**

Inoltre il diplomato in **Tecnologie del Legno nelle Costruzioni** interverrà anche nelle problematiche connesse al risparmio energetico nel campo dell'edilizia. Saprà offrire soluzioni progettuali, relativamente ai fabbricati, nei processi di conversione e ottimizzazione dell'energia. Questo percorso di studi darà opportunità nella libera professione o in materia di direzione e sicurezza cantiere. Il diplomato potrà accedere a qualsiasi facoltà universitaria, costituendo una base particolarmente solida per affrontare gli studi di **Architettura e Ingegneria**.



# INSEGNAMENTI DI INDIRIZZO

## Indirizzo Tecnologie del Legno nelle Costruzioni

# ORARIO

| Discipline  | 1° biennio     |                | 2° biennio     |                | 5° anno        |
|---|----------------|----------------|----------------|----------------|----------------|
|   | 1 <sup>^</sup> | 2 <sup>^</sup> | 3 <sup>^</sup> | 4 <sup>^</sup> | 5 <sup>^</sup> |
| Scienze integrate (Fisica)                                  | 3              | 3              |                |                |                |
| di cui di Laboratorio                                       | 2              |                |                |                |                |
| Scienze integrate (Chimica)                                 | 3              | 3              |                |                |                |
| di cui di Laboratorio                                       | 2              |                |                |                |                |
| Tecnologie e tecniche di rappresentazione grafica           | 3              | 3              |                |                |                |
| di cui di Laboratorio                                       | 2              |                |                |                |                |
| Tecnologie informatiche                                     | 3              |                |                |                |                |
| di cui di Laboratorio                                       | 2              |                |                |                |                |
| Scienze e tecnologie applicate: costruzioni                 |                | 3              |                |                |                |
| Complementi di matematica                                   |                |                | 1              | 1              |                |
| Progettazione, costruzioni e impianti                       |                |                | 4              | 3              | 4              |
| Geopedologia, economia ed estimo                            |                |                | 3              | 3              | 3              |
| Topografia  |                |                | 3              | 4              | 3              |
| Gestione cantiere e sicurezza dell'ambiente di lavoro       |                |                | 2              | 2              | 2              |
| <b>Tecnologia del legno nelle costruzioni</b>               |                |                | 4              | 4              | 5              |
| Totale ore settimanali di attività e insegnamenti indirizzo | 12             | 12             | 17             | 17             | 17             |
| Totale complessivo ore settimanali                          | 33             | 32             | 32             | 32             | 32             |





Progettazione e costruzione componenti in legno





[www.ferrinifranzosini.edu.it](http://www.ferrinifranzosini.edu.it)



Istruzione Tecnica - Settore Tecnologico  
Indirizzo di Grafica e Comunicazione

## Istruzione Tecnica - Settore Tecnologico

### Indirizzo di Grafica e Comunicazione

Il corso “**Grafica e comunicazione**” prepara gli studenti a operare nel campo della comunicazione interpersonale e di massa nel settore della grafica, dell’editoria, della stampa, curando la pianificazione del ciclo di lavorazione di un prodotto. Le materie caratterizzanti del corso sono il disegno grafico, la teoria della comunicazione, la progettazione multimediale e le tecnologie dei processi di produzione, discipline che nell’arco del triennio prevedono un’ampia attività laboratoriale ed esperienziale.

## Istruzione Tecnica - Settore Tecnologico

### Indirizzo di Grafica e Comunicazione

Al termine degli studi il diplomato in “**Grafica e comunicazione**” può inserirsi nel mondo del lavoro presso agenzie pubblicitarie, imprese industriali e artigianali oppure può accedere a tutte le facoltà universitarie, in particolare **Graphic design, Interior design e Grafica.**

# INSEGNAMENTI GENERALI

## Indirizzo di Grafica e Comunicazione

# ORARIO

| Discipline  | 1° biennio     |                | 2° biennio     |                | 5° anno        |
|---|----------------|----------------|----------------|----------------|----------------|
|   | 1 <sup>^</sup> | 2 <sup>^</sup> | 3 <sup>^</sup> | 4 <sup>^</sup> | 5 <sup>^</sup> |
| Lingue e letteratura italiana                                     | 4              | 4              | 4              | 4              | 4              |
| Lingue inglese  | 3              | 3              | 3              | 3              | 3              |
| Storia  | 2              | 2              | 2              | 2              | 2              |
| Geografia generale e economia                                     | 1              |                |                |                |                |
| Matematica  | 4              | 4              | 3              | 3              | 3              |
| Diritto ed economia   | 2              | 2              |                |                |                |
| Scienze integrate (Scienze della terra e Biologia)                | 2              | 2              |                |                |                |
| Scienze motorie e sportive  | 2              | 2              | 2              | 2              | 2              |
| RC o attività alternative   | 1              | 1              | 1              | 1              | 1              |
| <b>Totale ore settimanali di attività e insegnamenti generali</b> | <b>21</b>      | <b>20</b>      | <b>15</b>      | <b>15</b>      | <b>15</b>      |
| <b>Totale complessivo ore settimanali</b>                         | <b>33</b>      | <b>32</b>      | <b>32</b>      | <b>32</b>      | <b>32</b>      |

# INSEGNAMENTI DI INDIRIZZO

## Indirizzo di Grafica e Comunicazione

# ORARIO

| Discipline   | 1° biennio     |                | 2° biennio     |                | 5° anno        |
|--|----------------|----------------|----------------|----------------|----------------|
|  | 1 <sup>^</sup> | 2 <sup>^</sup> | 3 <sup>^</sup> | 4 <sup>^</sup> | 5 <sup>^</sup> |
| Scienze integrate (Fisica)   | 3              | 3              |                |                |                |
| di cui di Laboratorio  | 2              |                |                |                |                |
| Scienze integrate (Chimica)  | 3              | 3              |                |                |                |
| di cui di Laboratorio  | 2              |                |                |                |                |
| Tecnologie e tecniche di rappresentazione grafica                  | 3              | 3              |                |                |                |
| di cui di Laboratorio  | 2              |                |                |                |                |
| Tecnologie informatiche  | 3              |                |                |                |                |
| di cui di Laboratorio  | 2              |                |                |                |                |
| Scienze e tecnologie applicate: disegno grafico                    |                | 3              |                |                |                |
| Complementi di matematica  |                |                | 1              | 1              |                |
| Teoria della comunicazione   |                |                | 2              | 3              |                |
| Progettazione multimediale   |                |                | 4              | 3              | 4              |
| Tecnologie dei processi di produzione                              |                |                | 4              | 4              | 3              |
| Organizzazione e gestione dei processi produttivi                  |                |                |                |                | 4              |
| Laboratori tecnici   |                |                | 6              | 6              | 6              |
| <b>Totale ore settimanali di attività e insegnamenti indirizzo</b> | <b>12</b>      | <b>12</b>      | <b>17</b>      | <b>17</b>      | <b>17</b>      |
| <b>Totale complessivo ore settimanali</b>                          | <b>33</b>      | <b>32</b>      | <b>32</b>      | <b>32</b>      | <b>32</b>      |



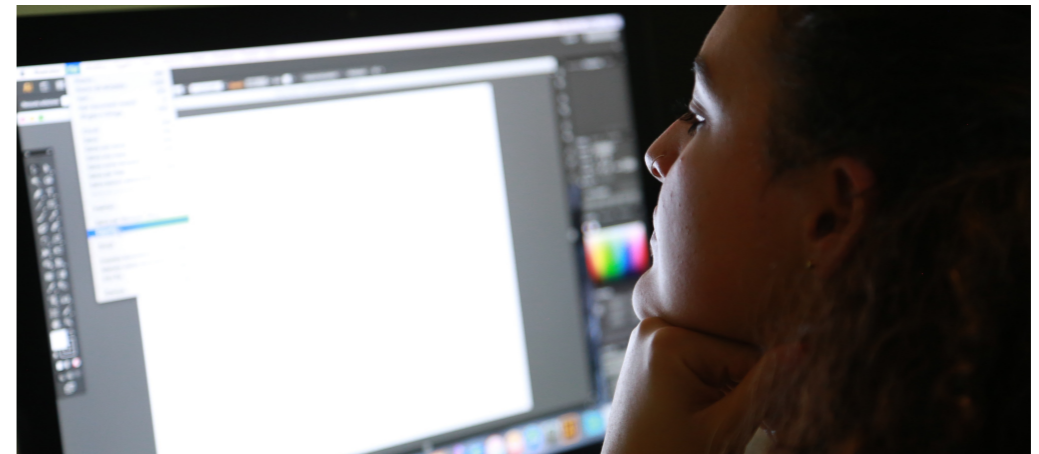
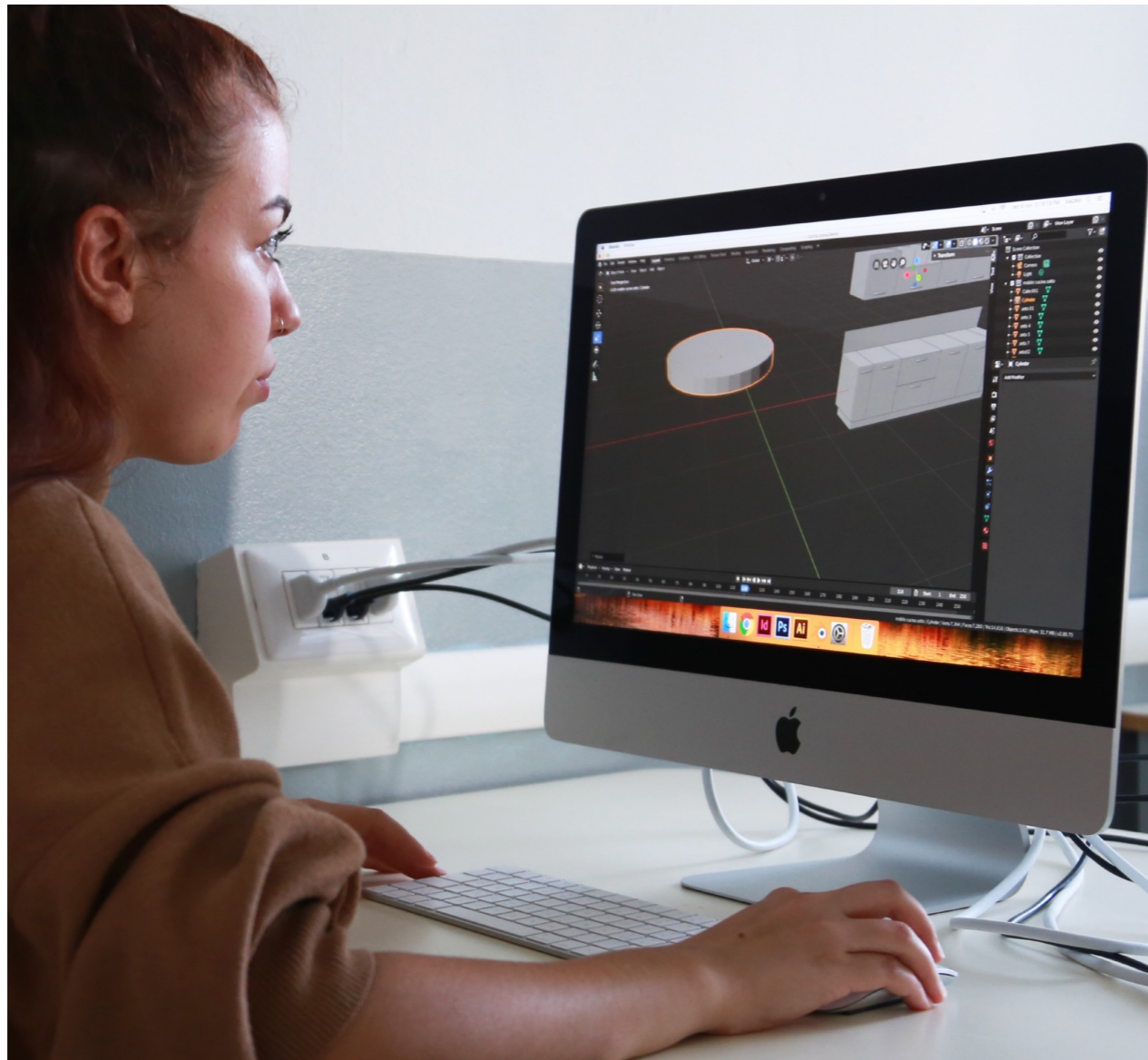
# AREE DI LAVORO **I LABORATORI**



**LABORATORIO MAC**



# AREE DI LAVORO I LABORATORI



**LABORATORIO MAC**

# Istruzione Professionale

I **“Nuovi professionali”** offrono dei percorsi di studio che valorizzano le attitudini personali di ciascuno studente attraverso un **“Progetto formativo individualizzato”** e la guida di un docente **“tutor”** che lo accompagna nello studio e nella formazione.

La metodologia didattica utilizzata è principalmente laboratoriale ed esperienziale.



[www.ferrinifranzosini.edu.it](http://www.ferrinifranzosini.edu.it)



**Istruzione Professionale - Servizi commerciali**  
**Indirizzo Tecnico del Commercio Digitale**

## Istruzione Professionale - Servizi commerciali

### Indirizzo Tecnico del Commercio Digitale

L'opzione “**Tecnico del Commercio Digitale**” prepara i giovani studenti ad inserirsi nel processo di commercializzazione di prodotti e servizi, utilizzando strumenti web e di net-economy.

Le discipline professionalizzanti del corso sono economia aziendale, informatica, business-English e diritto.

## Istruzione Professionale - Servizi commerciali

### Indirizzo Tecnico del Commercio Digitale

Gli studenti, al termine del primo triennio, potranno conseguire la **Qualifica professionale in “Operatore del Commercio Digitale”**. Al termine del percorso gli studenti sono in grado di realizzare soluzioni di e-commerce, costruire siti specifici e gestirli.

Il diplomato può inserirsi nel mondo del lavoro o accedere a **qualsiasi corso universitario**, nel caso specifico per specializzarsi nell'**e-commerce management**.

# INSEGNAMENTI GENERALI

## Indirizzo Tecnico del Commercio Digitale

# ORARIO

| Discipline  | 1° biennio     |                | 2° biennio     |                | 5° anno        |
|---|----------------|----------------|----------------|----------------|----------------|
|   | 1 <sup>^</sup> | 2 <sup>^</sup> | 3 <sup>^</sup> | 4 <sup>^</sup> | 5 <sup>^</sup> |
| Lingue e letteratura italiana                                     | 4              | 4              | 4              | 4              | 4              |
| Lingue inglese  | 3              | 3              | 3              | 3              | 3              |
| Storia  | 2              | 2              | 2              | 2              | 2              |
| Geografia generale e economia                                     | 1              |                |                |                |                |
| Matematica  | 4              | 4              | 3              | 3              | 3              |
| Diritto ed economia   | 2              | 2              |                |                |                |
| Scienze integrate (Scienze della terra e Biologia)                | 2              | 2              |                |                |                |
| Scienze motorie e sportive  | 2              | 2              | 2              | 2              | 2              |
| RC o attività alternative   | 1              | 1              | 1              | 1              | 1              |
| <b>Totale ore settimanali di attività e insegnamenti generali</b> | <b>21</b>      | <b>20</b>      | <b>15</b>      | <b>15</b>      | <b>15</b>      |
| <b>Totale complessivo ore settimanali</b>                         | <b>33</b>      | <b>32</b>      | <b>32</b>      | <b>32</b>      | <b>32</b>      |



# INSEGNAMENTI DI INDIRIZZO

## Indirizzo Tecnico del Commercio Digitale

# ORARIO

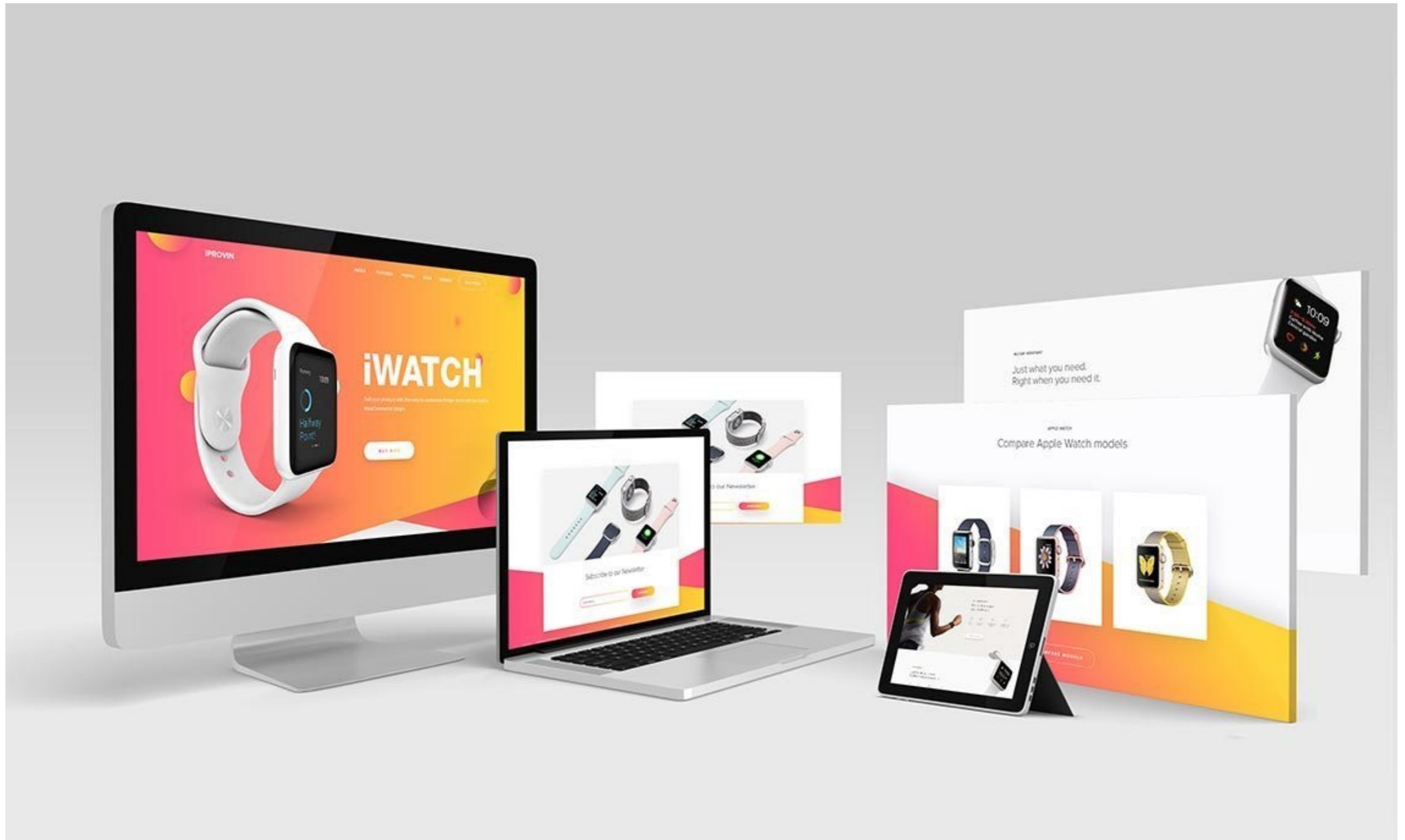
| Discipline   | 1° biennio |           | 2° biennio |           | 5° anno   |
|--|------------|-----------|------------|-----------|-----------|
|  | 1^         | 2^        | 3^         | 4^        | 5^        |
| Scienze integrate (Fisica)   | 2          |           |            |           |           |
| Scienze integrate (Chimica)  |            | 2         |            |           |           |
| Informatica e laboratorio  | 2          | 2         |            |           |           |
| Economia aziendale   | 5          | 5         | 8          | 8         | 8         |
| di cui in compresenza  | 4 (°)      |           | 4 (°)      |           | 2 (°)     |
| Seconda lingua straniera   | 3          | 3         | 3          | 3         | 3         |
| Diritto / Economia   |            |           | 4          | 4         | 4         |
| Tecniche di comunicazione  |            |           | 2          | 2         | 2         |
| di cui in compresenza  | 4 (°)      |           | 4 (°)      |           | 2 (°)     |
| <b>Totale ore settimanali di attività e insegnamenti indirizzo</b> | <b>12</b>  | <b>12</b> | <b>17</b>  | <b>17</b> | <b>17</b> |
| <b>Totale complessivo ore settimanali</b>                          | <b>33</b>  | <b>32</b> | <b>32</b>  | <b>32</b> | <b>32</b> |





**Informatica e laboratorio** - Progettazione wireframe sito web





**Informatica e laboratorio** - Mockup sito web sui diversi device

# PROGETTI



CERTIFICAZIONI LINGUISTICHE E INFORMATICHE

PCTO (EX ALTERNANZA SCUOLA LAVORO)

STUDIO ASSISTITO

AGENZIA PUBBLICITARIA

CAD/GIS

SCAMBI CULTURALI

IMPRESA SIMULATA

EDUCAZIONE CIVICA

PROPOSTE CULTURALI E FORMATIVE





# **COLLABORAZIONE SCUOLA - FAMIGLIE**

L'istituto offre da sempre ampia disponibilità per i colloqui con i genitori e per la collaborazione con le famiglie, attivando durante il corso dell'anno scolastico diversi momenti di incontro e mantenendo sempre un rapporto diretto e costruttivo.



# ATTENZIONE AI BISOGNI EDUCATIVI SPECIALI

L'obiettivo della comunità scolastica è di accompagnare ogni studente verso il suo personale successo formativo, con un'attenzione specifica per i **bisogni educativi speciali**, attraverso modelli didattici inclusivi.





# LA SCELTA GIUSTA PER IL TUO FUTURO

**IIS FERRINI FRANZOSINI**

Sede Via Massara, 8 (loc. S. Anna) - VERBANIA-PALLANZA

Sede Corso Cairoli, 41 - VERBANIA-INTRA